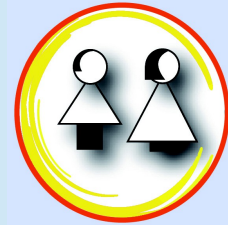




**A.P.R.E.F.**  
Associazione Per la Ricerca  
e la Formazione in Pediatria



## NEWSLETTER n°3/ 2015

### News da Mario Angi

Due pubblicazioni importanti sullo screening visivo ci vengono segnalate da Mario Angi [link](#) . La misura dell'acuità visiva monoculare con ottotipo affollato HOTV/Lea Test e la refrattometria sia automatica (best practice) che con video refrattometro (accepted practice) sono i parametri di invio al 2° livello per rischio di ambliopia. Scompaiono l'anisocoria e la ptosi. Questo conferma quanto insegnato in questi anni nei corsi per i Pediatri di Famiglia.

### News dalle Società Scientifiche Pediatriche

Pensiamo fare cosa gradita riportare nel Sito APREF-Linee Guida per il Pediatra documenti di recente pubblicazione:

- ▶ **“Consensus sui disordini funzionali gastrointestinali in età prescolare”**, Società Italiana di Pediatria Preventiva e Sociale (SIPPS) [link](#)
- ▶ **“La tosse cronica in età pediatrica”**, documento intersocietario(SIAIP, SIMRI,SIPO,SIPPS) [link](#)
- ▶ **“Consensus Vit.D in età pediatrica”**, SIPPS- SIP, [link](#)

### Ricorda

**Il prossimo incontro APREF** sarà mercoledì 25 novembre presso la FIDIA con il seguente titolo: **Psicanalisi e Pediatria: un incontro possibile?**. [link](#)

## **Attenzione !!!!!**

Invitiamo coloro che hanno dimenticato la password per entrare nel sito APREF a contattare “**admin**” senza aprire nuovi account. Ci sarà la risposta entro poche ore.

**Il Direttivo**